

# 利用移动计算技术的高级环境检测

☑ 检测

☑ 记录

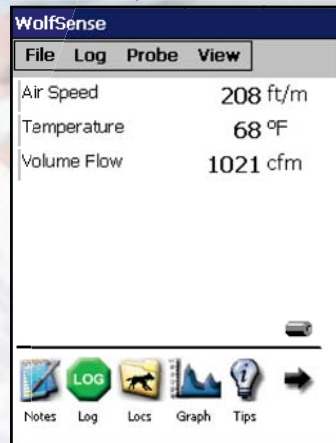
☑ 报告



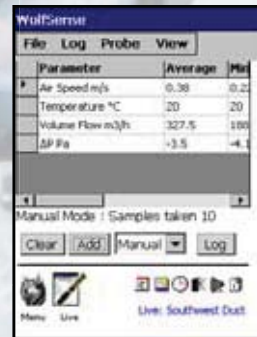
# ADVANCED SENSE™ AIR DIRECT SENSE®

风速风量检测仪

实时读数 (AS主机/掌上电脑)



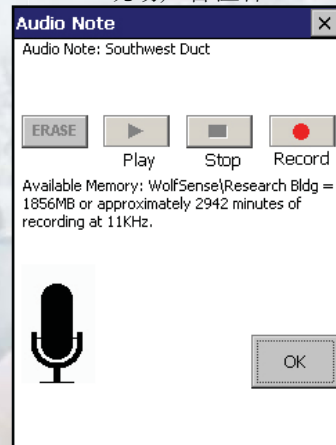
最小值/最大值/平均值



实时读数 (笔记本电脑)



现场声音注释



▲ 检测结果可附带文本、声音、图画、照片、事件以及其它格式的注释

格雷沃夫风速风量检测仪采用高精度热线传感器技术以及格雷沃夫专业软件，通过以Windows系统的移动计算机为内核的主机，使风速风量检测发展到一个全新的水平。实时检测、记录存储、现场注释、生成图表、创建报告，直观而易于使用。

- 检测空气流速流量 (风速风量) 以及温度 (可选其它更多参数)
- 拥有专利的可伸缩热线探头设计，淘汰了内部线缆，避免了线路缠绕和发热
- 大型彩色屏显示测量结果
- 多用途平均值功能
- 极其容易使用
- 可选新风量、通风口、管道风速风量检测软件模块
- 存储检测结果带有日期、时间、文本、声音、图画及其它格式的注释
- 可选90度弯折端探头
- 刻度标记 (cm和inches)
- 可选自动调零压差传感器和皮托管 (仅限AS主机)

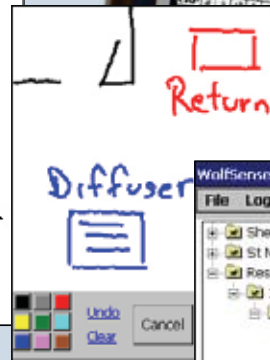
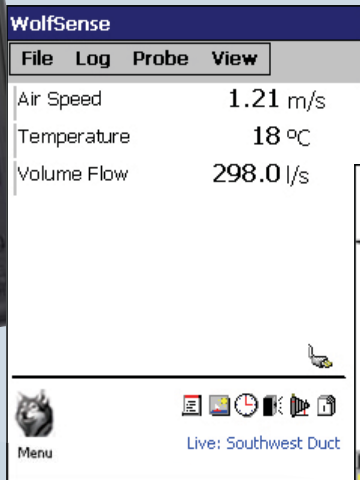


中国技术服务中心:  
北京森毅科技有限公司  
地址: 北京市朝阳区北苑东路清河营郊野公园西北门A座  
电话: 010-84627322 84920224  
网址: WWW.SAFETYTECH.CN  
中国区一级代理商:  
北京明潭科技有限公司  
电话: 010-51186708 51186718  
地址: 北京市丰台区角门北路8号正旗大厦  
网址: WWW.MINGTAN100.COM

# 高级技术用于增强型风速测试

Windows系统掌上  
电脑主机

屏幕示例

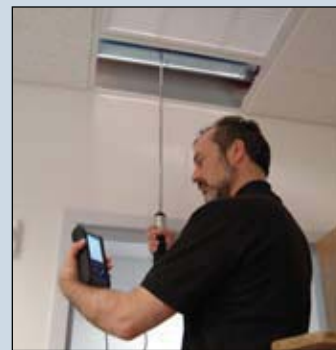


空气流速和流量（风速和风量）读数显示在彩色触摸屏上；一个平均值也能同时被显示；也可选择手动输入读数或一秒钟间隔自动更新的读数来进行各种计算。

“Snapshot（快照）”功能让你通过按一个按钮或点击一下屏幕即可记录检测结果。可输入带有文本注释、Word文本域、图片文件、声音备忘录、统计、校准数据等等的关于检测点的描述。省时高效地生成增强型检测结果文档。

格雷沃夫风速风量检测仪带有WolfSense PC软件用于桌面数据传输、分析以及生成图表。可选的WolfSense ARG软件能自动生成检测报告。

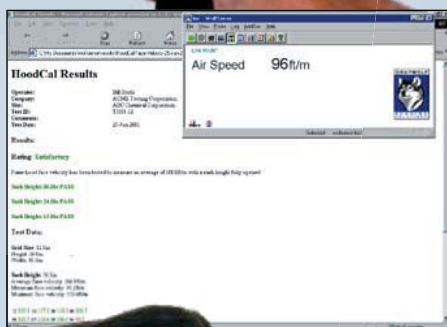
DuctCal<sup>®</sup>



格雷沃夫的DuctCal软件模块用于精确的管道空气流量（管道通风）测量，计算并显示检测点，引导用户逐步选择柴贝谢夫法或管道横切面投影法。



AS便携式主机（图中显示带有RH-AS2相对湿度/温度探头）



WIN7系  
统主机  
屏幕示例

用户也可使用自己的笔记本电脑作为主机



实时显示

现场注释

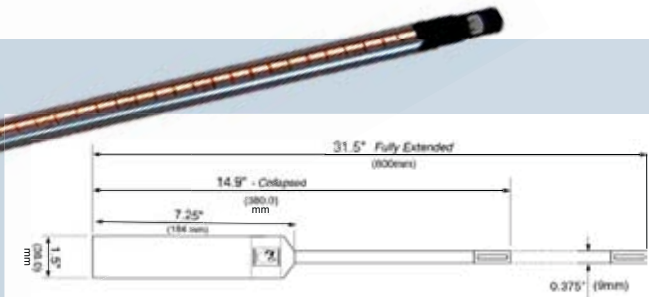
数据记录

数据组织

检测报告

# 空气流速 空气流量

## AS-201



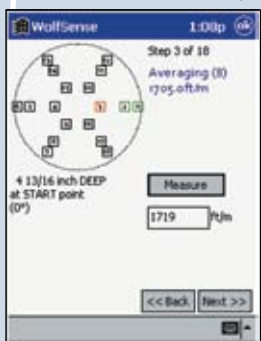
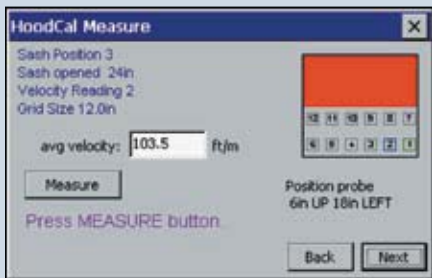
AS-201和AS-202A热线风速探头能检测很宽量程的空气流速（风速），并有卓越的低流速精确度和可重复性。两个探头都可以伸缩，AS-202A还有一个直角弯折端（能够很好的应用于天花板扩散器以及用于通风橱表面风速配平）。探头完美地适用于室内空气质量（IAQ）检测（热舒适度）、洁净空间以及常规HVAC（采暖通风及空调系统）测试。

## AS-202A



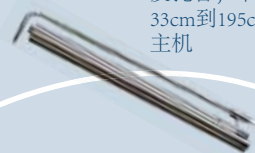
## HoodCal®

通风柜表面风速软件逐步引导用户从风速传感器的定位到打印每个检测点的详细报告，以及PASS（通过）/FAIL（失败）基于用户所选标准的测试



## PIT-50-4

皮托管，带螺旋式扩展管，从33cm到195cm，用于便携式AS主机



## TC-3011/3055

K型热电偶温度探头，用于浸入式、表面以及其它温度测量（便携式AS主机）



## IQ-610

相对湿度、二氧化碳、TVOCs、CO、温度以及其它参数（O3、NH3、H2S等）。最多可安装6个传感器（用于室内空气质量IAQ检测）



## GW-3016

六通道颗粒物检测仪



格雷沃夫提供更多探头及传感器以扩展你的检测能力





# ADVANCEDSENSE™ DIRECTSENSE® AIR

## 风速风量检测仪

规格参数: AS-201/AS-202A

空气流速 (热线风速): 量程: 0.00-30.00 m/s

精确度: +/- 3% 读数 +/- 0.015 m/s

温度: 量程: 15° - 160°F (-10° - +70°C)

精确度: +/- 2°F (1.1°C)

上述温度精确度是在风速最小为0.25m/s的情况下。该探头在静止空气中因为热线产生热会明显降低温度的精确度。

探头尺寸 AS-201: 800mm 伸展开长度

380mm 收缩后长度

直径 9mm 顶端伸缩基座 11mm

手柄直径 38mm 长度 185mm

探头尺寸 AS-202A: 940 mm 伸展开长度

530mm 收缩后长度

顶端弯折到 180°、90° 或 45° 时长度 150mm

直径 9mm 顶端伸缩基座 11mm

手柄直径 38mm 长度 185mm

重量 (探头): 带电池 375 g

供电 (探头): 2 x AA 电池; 常规电池寿命30小时

(主机电池寿命根据使用情况及型号而不同)

PC软件要求: WIN 2000/XP (安装了.NET 2.0+), Vista,

WIN7 或更高版本

最小30MB 硬盘剩余空间

所有规格参数如有改变, 恕不另行通知

- 格雷沃夫风速风量检测仪完整产品包包括一台Windows移动掌上电脑、AS-201风速探头、WolfSense PPC应用软件、WolfSense PC桌面PC报告软件、PCC-PH01掌上电脑包、PCC-22AS硬质箱及其它。
- 也可订购自定义产品包 (带或不带电脑或AS主机) 以适应你的特定需求。详情请咨询北京明潭科技。
- 软件和适配器能使你的探头兼容多个平台 (便携式AS主机、固定点WP主机、掌上电脑、平板电脑、笔记本电脑等等)。
- 所有厂商校准都是通过NIST (美国国家标准及技术研究所) 认证的。认证证书是可选的。

智能检测

PCC-22AS 硬质运输箱  
(用于AS主机或掌上电脑  
主机。有更大的运输箱可  
用于笔记本电脑)

高效报告

▼ PIT-229MS 标准皮托管



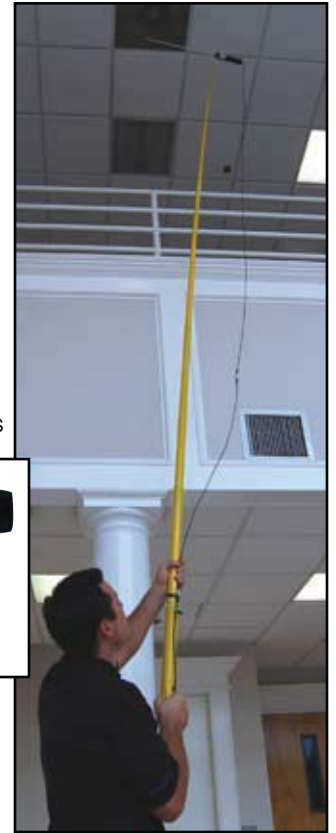
AS-202A 在ACC-TPD1  
三脚架上, 带ACC-TPD-AS  
安装配件▼



ACC-TPD-AS



AS-201在ACC-XT-ROD延长杆上,  
带ACC-EX4-L8 4m 延长线和  
ACC-TPD-AS 安装配件



▲ PCC-AS01便携式  
AS主机套 (带衬带  
和颈带)



▲ PCC-PH01掌上电脑  
主机套 (带扣带和颈  
带)



▲ PCC-MNHP3 软包用  
于MN-HP3笔记本电脑  
(带颈带)



北京明潭科技有限公司 电话: 010-51186708 13701085925 传真: 010-51186718  
地址: 北京市丰台区角门北路8号正旗大厦 邮编: 100068 网址: HTTP://WWW.MINGTAN100.COM  
东北地区代理商: 沈阳莱恩仪器有限公司 地址: 沈阳市万柳路鸿翔大厦318 电话: 024-24214530