

利用移动计算技术的高级环境检测

检测

文档

报告

即时记录

屏幕示例

实时数据

WolfSense		8:47a
Live Mode		
Selected: ... Fabrication Floor 6		
Chlorine	0.21	ppm
Hydrogen Cyanide	0.0	ppm
Nitrogen Dioxide	0.01	ppm
Hydrogen Sulfide	0.00	ppm
Ethylene Oxide	0.0	ppm
Temperature	19.2	°C

WolfSense			
File	Log	Probe	View
Clam	0.76	ppm	
Amonox	1.0	ppm	
Sulfur Oxide	1.0	ppm	
Nitric Oxide	1.3	ppm	
Hydrogen Sulfide	0.0	ppm	
Carbon Monoxide	4.1	ppm	
Temperature	67.5	°F	

文本注释

探头校准
信息

文本域

粘贴的照片文件

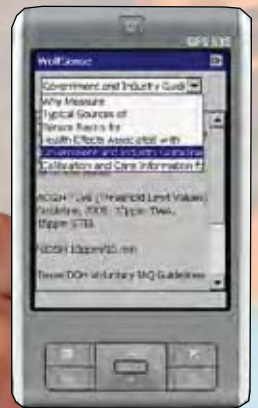
图片注释

声音注释

随机文档



传感器提示



DIRECT SENSE[®] TOX

有毒有害气体检测仪

格雷沃夫有毒有害气体检测仪是一款功能强大的以检测气体为主的环境多参数检测工具，采用以**Windows**系统的移动计算机为内核的主机，实时检测、记录存储、现场注释、生成图表、创建报告，直观而易于使用。

- 可选测SO₂、NO₂、NO、CO、H₂S、HCN、EtO、CL₂、O₂、O₃、NH₃、HCl、H₂SiH₄、AsH₃、PH₃……等20余种有毒有害气体
- 每个探头可安装最多5个电化学气体传感器（带温度测量）
- 最多可同时连接3个探头到便携式主机（AdvancedSense）或固定点主机（WolfPack）
- 既可立即获取数据，也可长期跟踪监测
- 存储带有文本注释、声音注释、图画注释、照片注释等的检测数据
- 随机检测提示、工业标准和帮助文件
- 随机直观显示操作指南，逐步引导用户进行校准核查
- 每个数据文件自动组织、存储校准历史和数据文件统计信息。



中国技术服务中心：
北京森淼科技有限公司
地址：北京市朝阳区北苑东路清河营郊野
公园西北门A座
电话：010-84627322 84920224
网址：www.safetytech.cn

中国区一级代理商：
北京明潭科技有限公司
电话：010-51186708 51186718
地址：北京市丰台区角门北路8号正旗大厦
网址：www.mingtantech.com

高级有毒有害气体检测

移动PC屏幕示例



标准掌上电脑

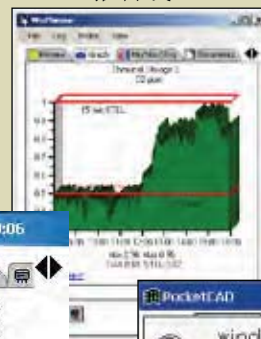


防震掌上电脑

现场图片



报警线



视频帮助



实时数据

Ozone	0.36 ppm
Ammonia	0.7 ppm
Sulfur Dioxide	0.3 ppm
Nitric Oxide	0.5 ppm
Hydrogen Sulfide	0.03 ppm
Carbon Monoxide	1.4 ppm
Temperature	70.8 °F

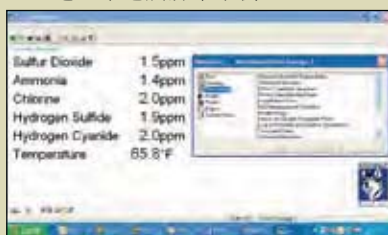


自定义注释
(例如 CAD/CAM)

记录和采集气体参数从未这样简单过；通过虚拟键盘或掌上电脑的手写识别为数据文件命名；既可记录即时检测数据，也可记录长期监测数据；用户可选时间间隔：**00hr 00min 00sec**；即时记录读数或时间间隔内的平均值；每个数据文件都可附上各种格式的注释：

- 文本
- 图形
- Word文本域
- 自定义注释 (附带设计图、CAD/CAM、GPS、地图等文件)
- 声音
- 照片/视频
- 事件 (带时间文本标记)

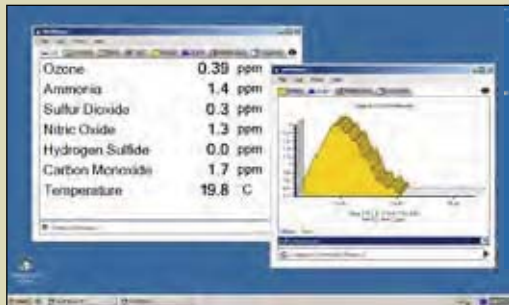
笔记本电脑屏幕示例



超级移动笔记本电脑

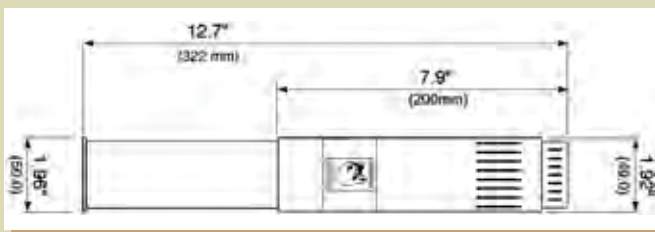


WSPC数据传输软件



格雷沃夫提供能理想用于检测的Windows移动掌上电脑、基于仪器的嵌入式计算机、超微型笔记本电脑和平板电脑，或者您也可使用自己的相关设备。

DirectSense TOX附带WolfSense PC软件用于桌面数据传输、分析、图像生成以及简单输出到Excel。



TG-501

一个探头最多可选5种气体传感器（附加温度测量）：

注意：传感器必须由厂商安装，但以后可以添加和更改

- 二氧化硫 (SO₂)
- 臭氧 (O₃)
- 二氧化氮 (NO₂)
- 氧气 (O₂)
- 一氧化氮 (NO)
- 氨气 (NH₃)
- 一氧化碳 (CO)
- 氯气 (Cl₂)
- 硫化氢 (H₂S)
- 氢气 (H₂)
- 氰化氢 (HCN)
- 氟 (F₂)
- 氯化氢 (HCl)
- 磷化氢 (PH₃)
- 氟化氢 (HF)
- 砷 (AsH₃)
- 环氧乙烷 (C₂H₄O)
- 硅烷 (SiH₄)
- 二氧化氯 (ClO₂)
- 光气 (CCL₂O)

- 容易校准所有参数
- 校准历史存储在探头中
- 可用单个传感器检测CO和H₂S
- 一个探头最多可测6种气体
- 附加温度测量

EC-202

一个探头可插入一个传感器，附加温度测量

PM-205

颗粒物浓度检测

TG-502

ppm级VOCs (PID) 检测，外加3个特定气体、相对湿度和温度检测

IQ-610

二氧化碳、一氧化碳、ppb级VOCs、相对湿度、温度外加一个气体检测

AS-201

空气流速探头

PC-GW6

6通道粒子计数器

ZEPHYR
压差检测仪





DIRECT SENSE[®] TOX

有毒有害气体检测仪

规格：TG-501, EC-202

气体	量程	检出限值
二氧化硫(SO ₂)	0.0 — 30	0.1
二氧化氮(NO ₂)	0.00 — 30	0.02
一氧化氮(NO)*	0.0 — 140	0.2
一氧化碳(CO)	0.0 — 750	0.5
一氧化碳(CO)+硫化氢(H ₂ S)	0.0 — 500	1.0
硫化氢(H ₂ S)	0.00 — 50	<0.03
硫化氢(H ₂ S)+一氧化碳(CO)	0.0 — 80	0.5
氰化氢(HCN)	0.0 — 100	0.2
氯化氢(HCl)	0.0 — 30	0.5
氢气(H ₂)	0 — 1000	2.0
氯气(Cl ₂)	0.00 — 10	0.02
氨气(NH ₃) 标准量程传感器	0.0 — 100	1.0
氨气(NH ₃) 高量程传感器	0 — 1000	12
环氧乙烷(C ₂ H ₄ O)*	0.0 — 20	0.3
臭氧(O ₃)	0.00 — 1.00	0.02
氧气(O ₂)	0.0 — 25%	0.2%
硅烷(SiH ₄)	0.00 — 50	0.05
砷(AsH ₃)	0.00 — 1.00	0.02
二氧化氯(ClO ₂)	0.00 — 1.00	0.02
磷化氢(PH ₃)	0.00 — 5.0	0.05
光气(CCl ₂ O)	0.00 — 1.0	0.02
氟(F ₂)	0.00 — 1.0	0.02
氟化氢(HF)	0.00 — 10.0	0.1
温度: (PT100)	量程: 15° — 160°F (-10° — +70°C)	精确度: ±0.3°C

探头尺寸: 2in. (5cm) 直径 x 12.5in. (30cm) 长度
重量(探头): 带电池 0.7kg
电源(探头): 2 x D cells; 电池寿命通常1500小时

PC软件要求 WIN2000/XP (w/.NET 2.0+ 被安装), Vista, WIN7 或更高版本

*一氧化氮(NO)和环氧乙烷传感器不能被安装在同一个探头中所有规格发生变化不另行通知

• 所有气体传感器都是电化学的。每个EC-202探头安装一个传感器, 每个TG-501探头可安装最多5个传感器。一般传感器寿命、传感器漂移以及响应时间因传感器而不同。

• DirectSense TOX产品包包含下列组件: 一台移动PC、TG-501探头、WolfSense应用软件、WolfSense PC桌面数据传输软件、硬质安全箱、探头和移动PC套以及其它。

智能检测



▲ PCC-MN03运输软包用于MN-FJ3 Vista PC。图中显示的是PCC-051Q探头套

高效报告

PCC-15P 多探头安全箱



格雷沃夫固定点多功能环境质量检测系统主机 WolfPack可安装多达3个探头, 外加压差、颗粒物检测仪



▲ 气体校准包。能在各种便携式气泵中校准特定气体。

CA-HD2校准罩 可选择使用空气泵通过探头采集样品



ACC-APUMPI 带有皮带夹子的便携式空气采样泵



ACC-FIL6探头过滤器, ▲ 用于多灰尘的环境



• 格雷沃夫还提供便携式打印机、空气泵、扩展线缆、声音记录到文本翻译软件、自动报告软件、GPS软件和其它附件

